

## DESCRIZIONE

### RESILIENZA

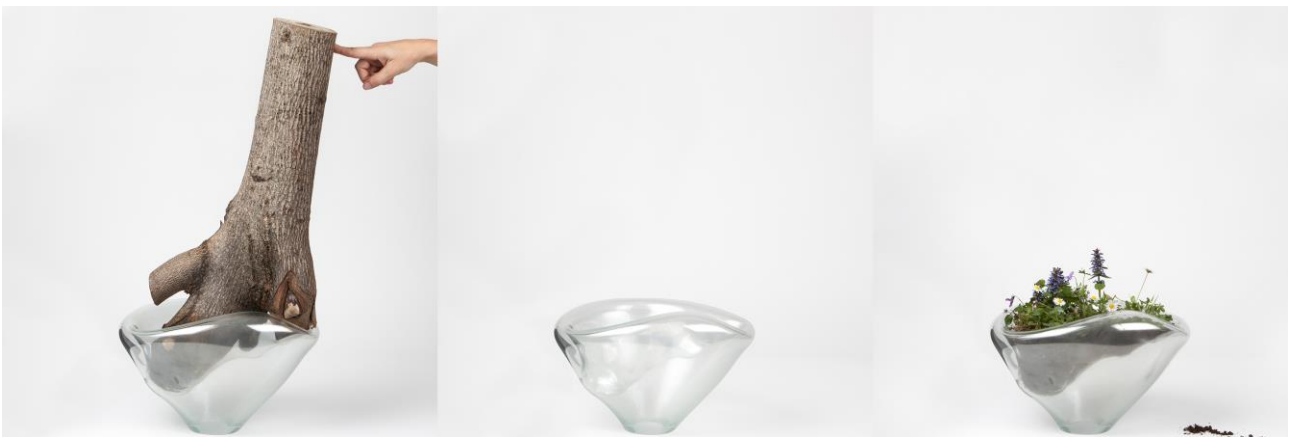
Vittoria Parrinello

Vetro soffiato e iridato, legno di tiglio, primavera

Vetro: 35x25x25cm

Tronco: 70x25x15cm

2016



La resilienza è la capacità di un materiale di assorbire un urto senza rompersi, ed in termini psicologici la capacità di adattarsi e trasformare le difficoltà in opportunità.

L'opera testimonia un passaggio, un racconto che inizia da un tronco potato, morto; elemento che diventa stampo e matrice nel vetro fuso, generando un vuoto con la propria forma e a sua volta bruciandosi col calore del vetro. Il vuoto diventa contenitore di nuova vita, di una nuova primavera.

La natura intesa nel senso etimologico del termine, che deriva dal participio passato di nascere, *natus*.