
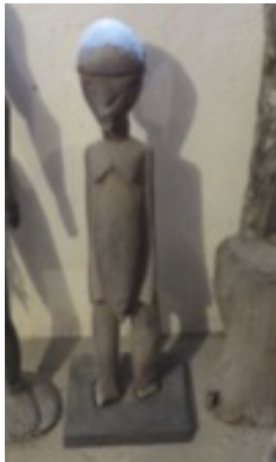
	TITOLO	Maschera <i>gelede</i>
	AREA GEOCULTURALE	Cultura yoruba, Nigeria/Benin
	DATAZIONE	
	MATERIALI	legno
	MISURE	h 36,5 cm
	PROVENIENZA	
	INVENTARIO	
	COLLOCAZIONE	
	FOTO	
<p>DESCRIZIONE Maschera antropozoomorfa maschile con corna e barba. Fori per l'attaccatura del costume alla base.</p> <p>SIMBOLISMO E FUNZIONE La barba è segno dello status sociale elevato degli anziani. Le corna sono segno di forza.</p>		
	RIF	

	TITOLO	Maschera zoomorfa <i>koan</i>
	AREA GEOCULTURALE	Cultura nuna, Burkina Faso
	DATAZIONE	
	MATERIALI	Legno pigmenti
	MISURE	h 38 cm
	PROVENIENZA	
	INVENTARIO	
	COLLOCAZIONE	
	FOTO	
	<p>DESCRIZIONE Maschera zoomorfa con lunghe corna rivolte all'indietro e verso il basso e grandi occhi sporgenti enfatizzati da due cerchi concentrici neri. Muso a sezione triangolare e superficie a motivi geometrici pirografati bianchi e neri</p> <p>FUNZIONE La maschera rappresenta un'antilope koba femmina e incarna uno spirito della savana associato agli antenati. Si esibisce soprattutto in occasione dei funerali e nelle cerimonie annuali con cui si tenta di ristabilire l'ordine allontanando gli spiriti malevoli.</p>	
	RIF	



TITOLO	Figura antropomorfa femminile <i>bouthiba</i>
AREA GEOCULTURALE	Cultura lobi, Bukina Faso
DATAZIONE	
MATERIALI	legno
MISURE	h
PROVENIENZA	
INVENTARIO	
COLLOCAZIONE	
FOTO	

DESCRIZIONE Figura antropomorfa femminile in posizione eretta. Testa ovale con ampia fronte, prognatismo, naso e mento appuntiti. Busto allungato su cui poggiano le braccia che scendono aderenti al corpo con mani che piegano sul ventre. Piccoli seni triangolari stirati. Ventre appuntito all'altezza dell'ombelico. Gambe breviformi con piedi spezzati.

SIMBOLISMO E FUNZIONE Queste statuine (*bouthiba*) sono realizzate sotto la prescrizione di preti e indovini che raccolgono la volontà delle divinità (*thila*) legate a un determinato luogo. La gente vi si rivolge quando colpita da una malattia o da una disgrazia cerca di rintracciarne la causa. E' la divinità stessa nei confronti della quale si è commessa una mancanza che indica le caratteristiche che deve avere la figura che ha chiesto come riparazione. Queste statuine agiscono come intermediari tra la comunità e gli spiriti e proteggono chi le possiede bloccando la strada alla stregoneria e alla malattia e facendosi carico del suo dolore, ad esempio in occasione di un lutto.

RIF