

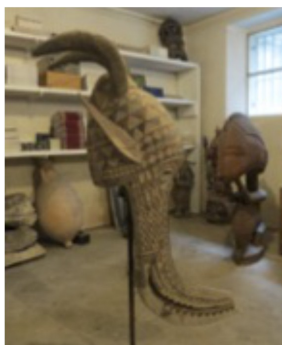


TITOLO	Maschere <i>gelede</i>
AREA GEOCULTURALE	Cultura yoruba, Benin
DATAZIONE	Ante 1970
MATERIALI	legno
MISURE	h 33 cm
PROVENIENZA	
INVENTARIO	
COLLOCAZIONE	
FOTO	

**DESCRIZIONE** Maschera antropomorfa con sovrastruttura a motivi animali. Quattro serpenti intrecciati fra loro che mangiano due tartarughe e che sono a loro volta mangiati da due uccelli. Il volto alla base è quello tipico delle maschere *gelede*. Occhi forati.

**SIMBOLISMO E FUNZIONE** Le figure dei serpenti mangianti e mangiati sono un monito alla prudenza: il serpente che inghiotte la tartaruga ne verrà soffocato e non presta attenzione all'uccello che se lo mangerà.

INFORMAZIONI	<p>riprodotta in catalogo mostra "L'arte dell'Africa nera. Un intervento innovatore nella cultura occidentale" ARTELEVI, via Montenapoleone 12, Milano</p> <p>Dida catalogo: Popolazione YORUBA - DAAHOMEY Maschere Guèlèdè Legno policromo - H. cm 40 di proprietà</p> <p>Annotato a penna: 3.000.000 (lire - stima assicurativa come da documento galleria dattiloscritto e a penna)</p>
--------------	--



TITOLO	Maschera <i>gelede</i>
AREA GEOCULTURALE	
DATAZIONE	
MATERIALI	Legno, pigmenti
MISURE	h 34,5 cm
PROVENIENZA	
INVENTARIO	
COLLOCAZIONE	
FOTO	

**DESCRIZIONE** Maschera antropomorfa sulla cui sommità compaiono cinque uccelli (quattro disposti circolarmente e uno al centro della testa) che mangiano due serpenti. Nappe ai lati.

**SIMBOLISMO E FUNZIONE** Le maschere *gelede* si esibiscono nel corso dei festival in cui l'omonima associazione di culto onora le "Madri" in quanto "padrone del mondo" affinché utilizzino i loro poteri in modo fecondo e non distruttivo: il rispetto che si deve loro si unisce al timore per l'uso antisociale che possono fare dei loro poteri nella stregoneria.

Le scene in cui compaiono animali mangiati da altri animali, pur con molte varianti, rimandano sempre alla necessità di essere prudenti per evitare conseguenze irreparabili. Gli uccelli sono anche simbolo delle "madri" una loro figura metamorfica associata alla stregoneria.

RIF



TITOLO	Maschera zoomorfa <i>Nyanga</i>
AREA GEOCULTURALE	Cultura bobo, Burkina Faso
DATAZIONE	
MATERIALI	
MISURE	
PROVENIENZA	
INVENTARIO	
COLLOCAZIONE	
FOTO	

**DESCRIZIONE** Maschera zoomorfa giocata sull'equilibrio fra la curvatura all'indietro e verso il basso delle corna e quella in avanti e verso l'alto del muso.

**SIMBOLISMO E FUNZIONE** Originariamente era una maschera esclusiva dei fabbri a cui oltre che competenze tecniche sia attribuivano anche poteri di tipo "magico"; l'animale rappresentato e l'antilope Nyanga (ippotrigo). La maschera si esibisce tanto in cerimonie diurne e festive quanto in riti notturni per la fine del lutto dove invece assume atteggiamenti minacciosi e violenti.

RIF